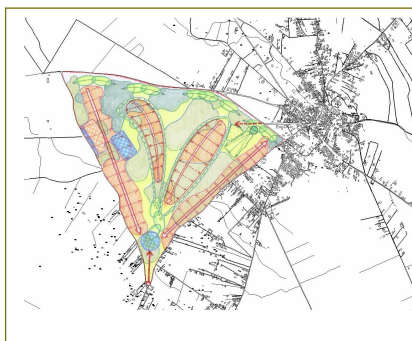


**PLANO DE PORMENOR NOSSA SENHORA DA GLÓRIA**

**CÂMARA MUNICIPAL DE  
SALVATERRA DE MAGOS**

**PROPOSTA DE PLANO  
caracterização do edificado**



## Caracterização do Edifício

Identificação do Edifício 1 Tipologia: B Uso Habitação

Cércea R/ C + 1 Estado de Conservação Razoável - Pequenas Reparações

Salubridade - Humidade Alguma Salubridade - Insolação Boa Logradouro Existe

Observações Vedação através de redes e sebes. Logradouro não tratado.

Alterações Inexistentes Observações

Estrutura Pilar e Viga em Betão

Revestimentos Paredes: Material Reboco Pintado

Cor Branco

Caixilharias - Portas: Material Madeira

Cor Branco

Caixilharias - Janelas: Material Madeira

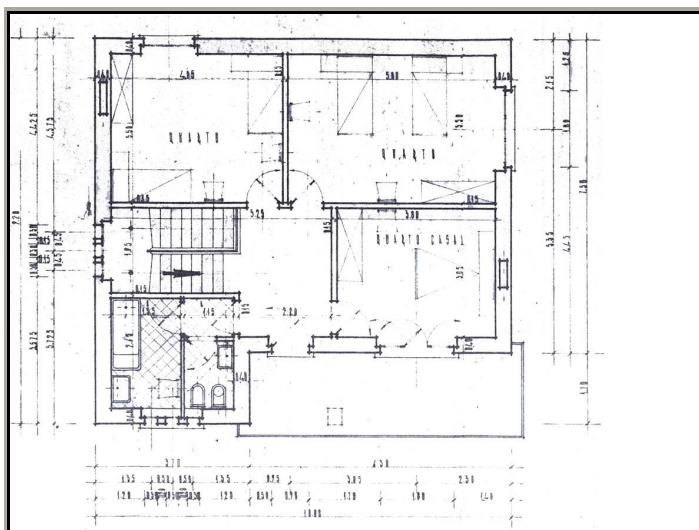
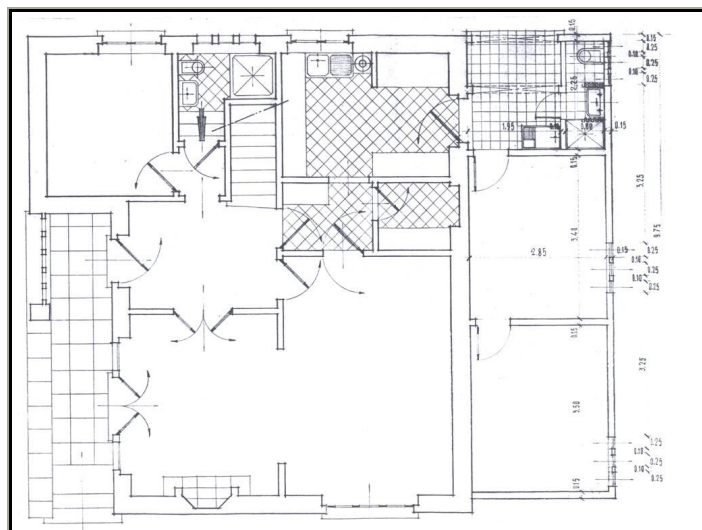
Cor Branco

Cobertura: Tipo 4 Águas

Revestimento Telha

Observações Gerais

### Plantas



### Fotografias



## Caracterização do Edifício

Identificação do Edifício 2 Tipologia: B Uso Habitação

Cércea R/ C + 1 Estado de Conservação Razoável - Reparações Médias

Salubridade - Humidade Alguma Salubridade - Insolação Boa Logradouro Existe

Observações Vedação através de sebes. Logradouro não tratado.

Alterações Inexistentes Observações

Estrutura Pilar e Viga em Betão

Revestimentos Paredes: Material Reboco Pintado

Cor Branco

Caixilharias - Portas: Material Madeira

Cor Branco

Caixilharias - Janelas: Material Madeira

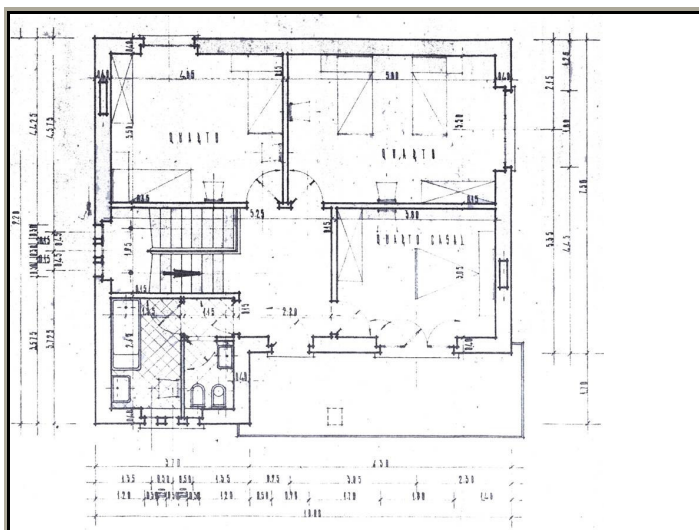
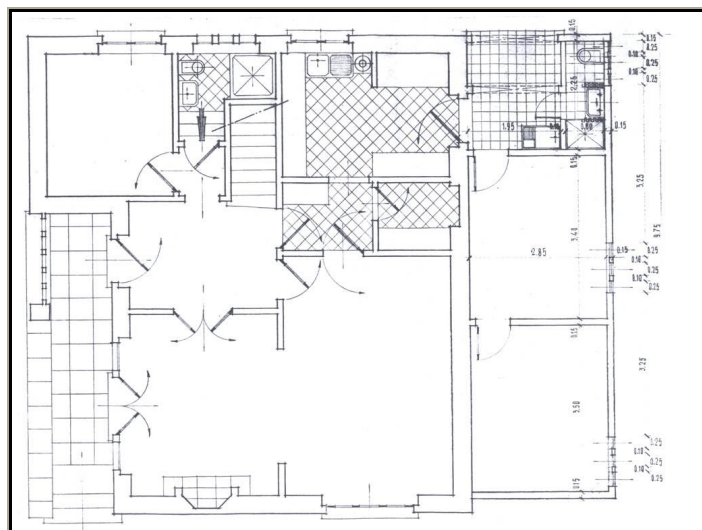
Cor Branco

Cobertura: Tipo 4 Águas

Revestimento Telha

Observações Gerais

### Plantas



### Fotografias





## Caracterização do Edifício

Identificação do Edifício 3

Tipologia: A

Uso Habitação

Cércea R/ C + 1

Estado de Conservação Razoável - Pequenas Reparações

Salubridade - Humidade Alguma

Salubridade - Insolação Boa

Logradouro Existe

Observações Vedação através de sebes. Logradouro não tratado.

Alterações Ampliação

Observações Construção do Anexo contíguo à habitação

Estrutura Pilar e Viga em Betão

Revestimentos Paredes: Material Reboco Pintado

Cor Branco

Caixilharias - Portas: Material Madeira

Cor Branco

Caixilharias - Janelas: Material Madeira

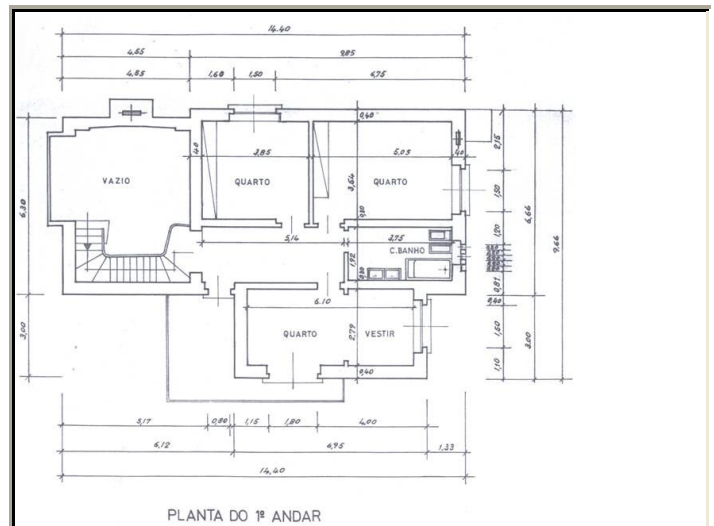
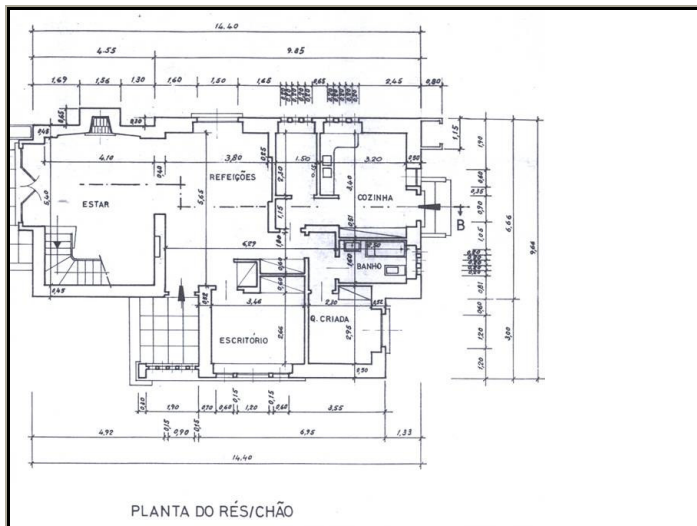
Cor Branco

Cobertura: Tipo 4 Águas

Revestimento Telha

Observações Gerais

### Plantas



### Fotografias

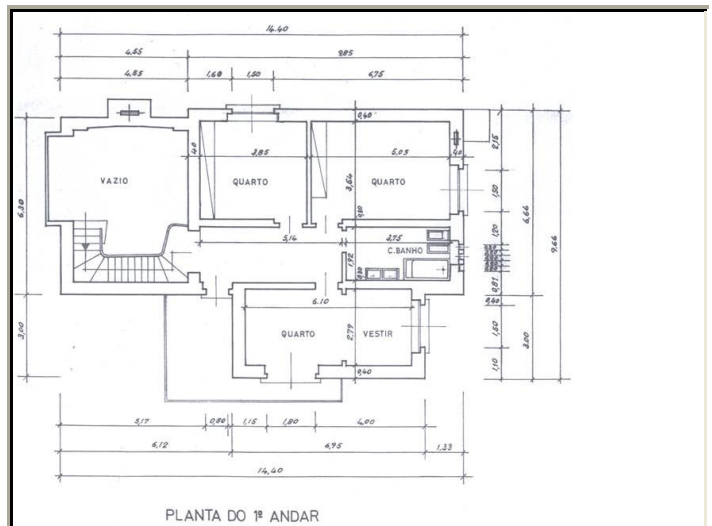
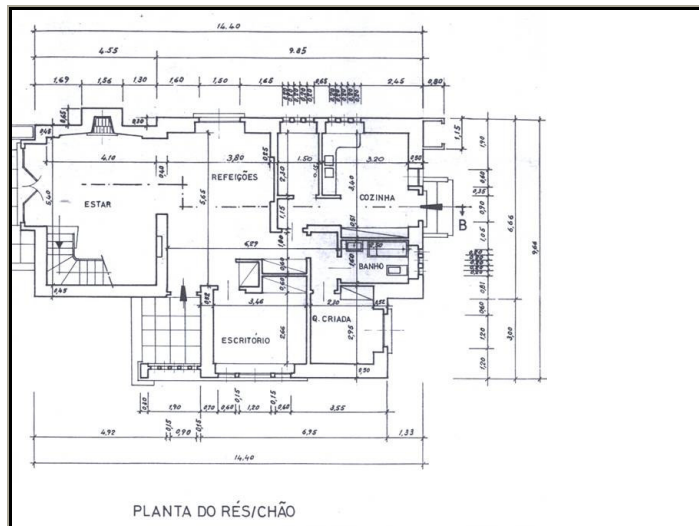


## Caracterização do Edifício

Identificação do Edifício		4	Tipologia: A		Uso		Habitação		
Cércea		R/ C + 1		Estado de Conservação		Razoável - Reparações Médias			
Salubridade - Humidade		Alguma		Salubridade - Insolação		Boa		Logradouro	Existe
Observações		Vedação através de sebes. Logradouro não tratado.							
Alterações		Ampliação			Observações		Construção do Anexo contíguo à habitação		
Estrutura		Pilar e Viga em Betão							
Revestimentos Paredes:		Material		Reboco Pintado		Cor		Branco	
Caixilharias - Portas:		Material		Madeira		Cor		Azul	
Caixilharias - Janelas:		Material		Madeira		Cor		Branco	
Cobertura:		Tipo		4 Águas		Revestimento		Telha	

### Observações Gerais

### Plantas



### Fotografias



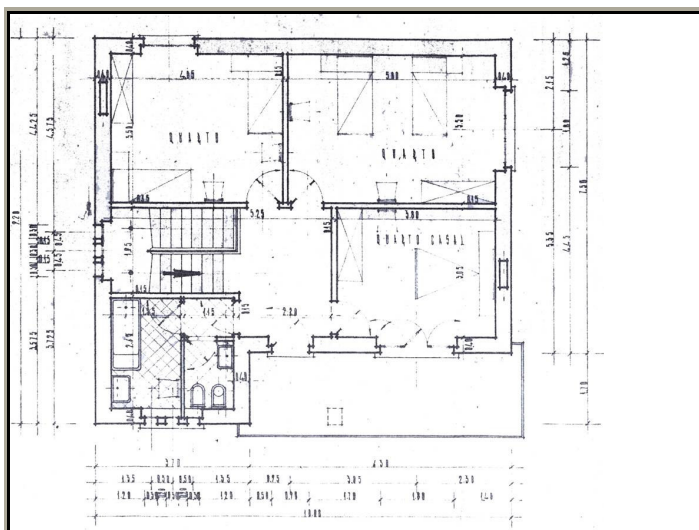
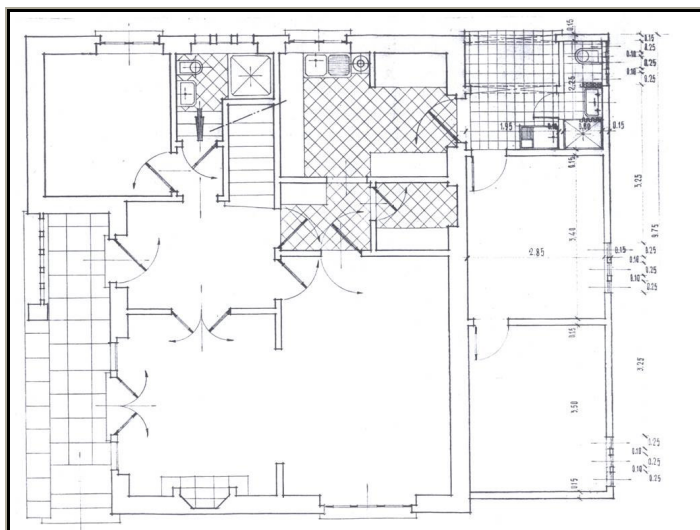


## Caracterização do Edifício

Identificação do Edifício	5	Tipologia:	B	Uso	Habitação
Cércea	R/ C + 1	Estado de Conservação	Razoável - Reparações Médias		
Salubridade - Humidade	Alguma	Salubridade - Insolação	Boa	Logradouro	Existe
Observações	Vedação através de sebes. Logradouro não tratado.				
Alterações	Ampliação		Observações	Aumento do Anexo contíguo à habitação	
Estrutura	Pilar e Viga em Betão				
Revestimentos Paredes:	Material	Reboco Pintado	Cor	Branco	
Caixilharias - Portas:	Material	Madeira	Cor	Branco	
Caixilharias - Janelas:	Material	Madeira	Cor	Branco	
Cobertura:	Tipo	4 Águas	Revestimento	Telha	

### Observações Gerais

### Plantas



### Fotografias



## Caracterização do Edifício

Identificação do Edifício 6

Tipologia: B

Uso Habitação

Cércea R/ C + 1

Estado de Conservação Razoável - Pequenas Reparações

Salubridade - Humidade Alguma

Salubridade - Insolação Boa

Logradouro Existe

Observações Vedação através de sebes. Logradouro não tratado.

Alterações Ampliação

Observações Aumento do Anexo contíguo à habitação

Estrutura Pilar e Viga em Betão

Revestimentos Paredes: Material Reboco Pintado

Cor Branco

Caixilharias - Portas: Material Madeira

Cor Branco e Azul

Caixilharias - Janelas: Material Madeira

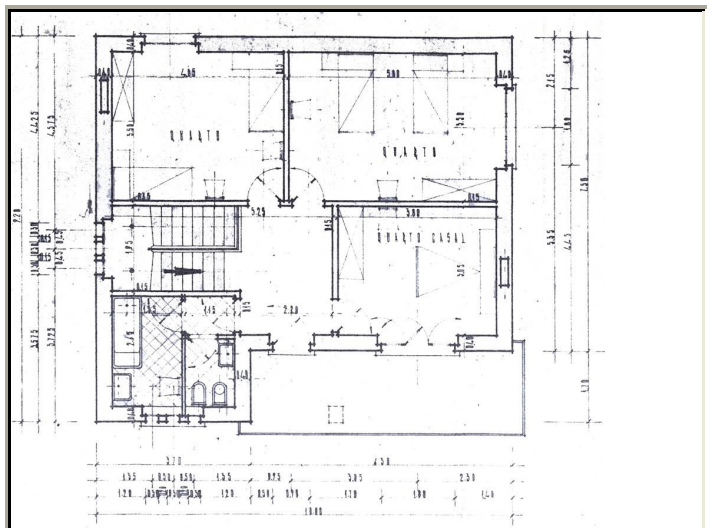
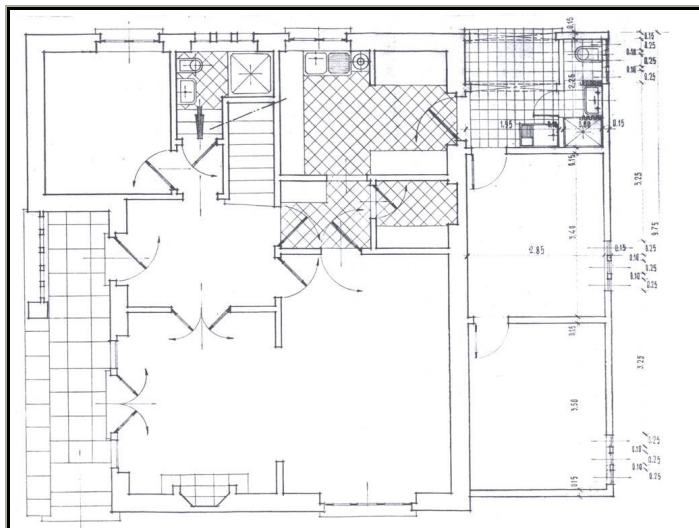
Cor Branco

Cobertura: Tipo 4 Águas

Revestimento Telha

Observações Gerais

### Plantas



### Fotografias





## Caracterização do Edifício

Identificação do Edifício 7 Tipologia: *Escola Industrial* Uso *Escola Industrial*  
Cércea R/ C + 1 Estado de Conservação *Razoável - Pequenas Reparações*  
Salubridade - Humidade *Alguma* Salubridade - Insolação *Boa* Logradouro *Não Existe*  
Observações *Sem vedação.*

Alterações *Inexistentes*

Observações

Estrutura *Pilar e Viga em Betão*

Revestimentos Paredes: Material *Reboco Pintado e Tijolo Aparen*

Cor *Branco*

Caixilharias - Portas: Material *Alumínio*

Cor *Vermelho*

Caixilharias - Janelas: Material *Alumínio*

Cor *Vermelho*

Cobertura: Tipo *4 Águas*

Revestimento *Telha*

Observações Gerais

### Plantas



### Fotografias





## Caracterização do Edifício

Identificação do Edifício 8 Tipologia: Centro Social Uso Centro Social

Cércea R/ C + 1 Estado de Conservação Razoável - Pequenas Reparações

Salubridade - Humidade Alguma Salubridade - Insolação Boa Logradouro Não Existe

Observações Sem vedação.

Alterações Ampliação

Estrutura Pilar e Viga em Betão

Observações Aumento da área para zona técnica. Menos qualidade na ampliação

Revestimentos Paredes: Material Reboco Pintado

Cor Branco

Caixilharias - Portas: Material Alumínio

Cor Branco

Caixilharias - Janelas: Material Alumínio

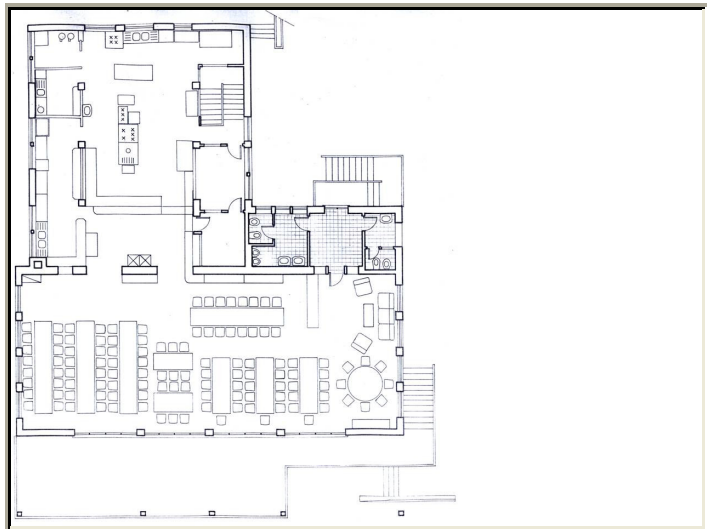
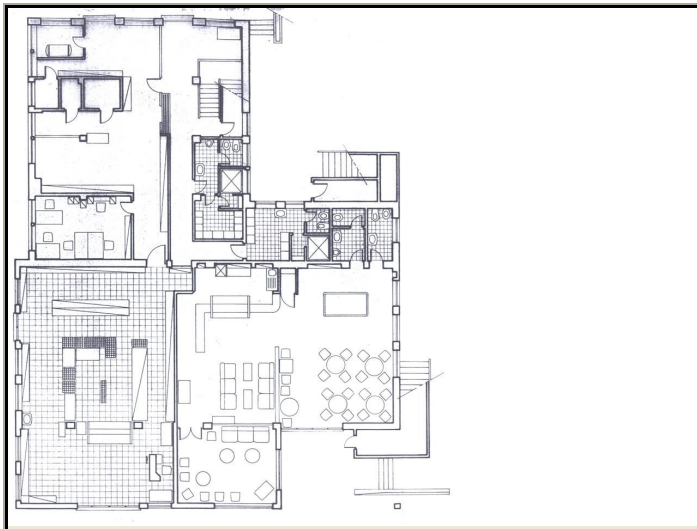
Cor Branco

Cobertura: Tipo 4 Águas

Revestimento Telha

Observações Gerais

### Plantas



### Fotografias



## Caracterização do Edifício

Identificação do Edifício 9 Tipologia: *Clínica Médica* Uso *Clínica Médica*  
Cércea R/C Estado de Conservação *Razoável - Pequenas Reparações*  
Salubridade - Humidade *Alguma* Salubridade - Insolação *Boa* Logradouro *Não Existe*  
Observações *Sem vedação.*

Alterações *Inexistentes* Observações

Estrutura *Pilar e Viga em Betão*

Revestimentos Paredes: Material *Reboco Pintado* Cor *Branco*

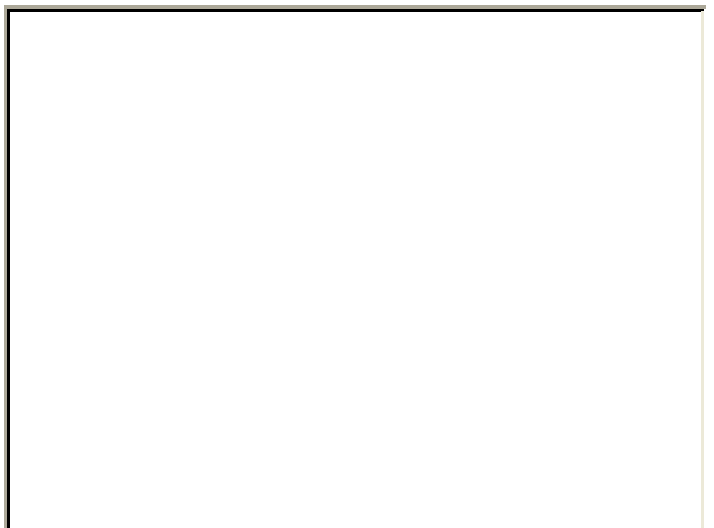
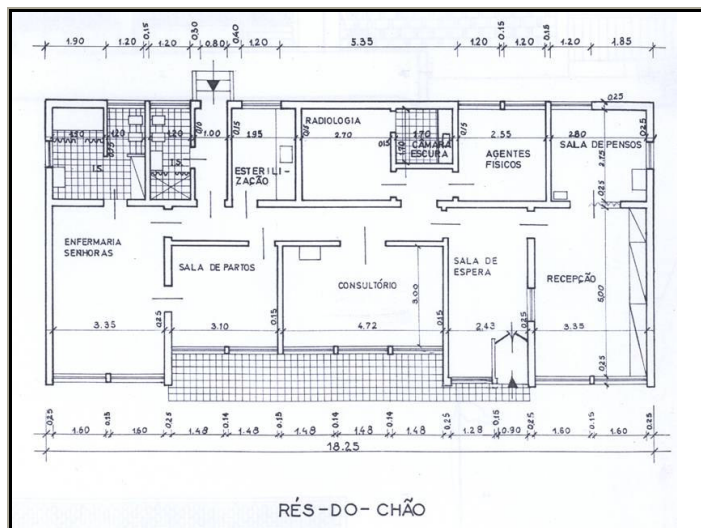
Caixilharias - Portas: Material *Alumínio* Cor *Branco*

Caixilharias - Janelas: Material *Alumínio* Cor *Branco*

Cobertura: Tipo *4 Águas* Revestimento *Telha*

### Observações Gerais

### Plantas



### Fotografias



## Caracterização do Edifício

Identificação do Edifício 10 Tipologia: C Uso Habitação

Cércea R/ C + 1 Estado de Conservação Razoável - Pequenas Reparações

Salubridade - Humidade Alguma Salubridade - Insolação Boa Logradouro Existe

Observações Vedação através de sebes. Logradouro não tratado.

Alterações Inexistentes

Observações

Estrutura Pilar e Viga em Betão

Revestimentos Paredes: Material Reboco Pintado

Cor Branco

Caixilharias - Portas: Material Madeira

Cor Branco

Caixilharias - Janelas: Material Madeira

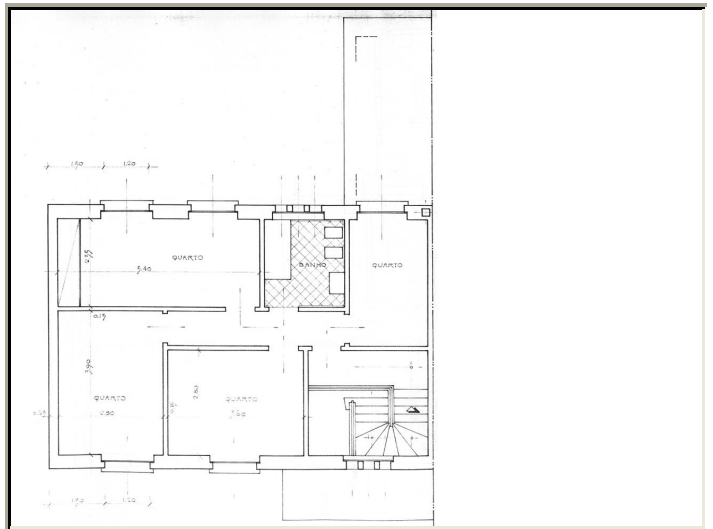
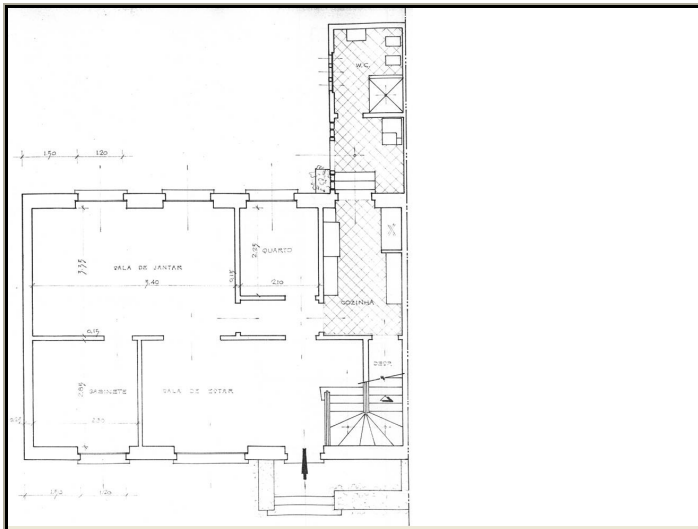
Cor Branco

Cobertura: Tipo 4 Águas

Revestimento Telha

Observações Gerais Moradias Geminadas - As Plantas representam um dos fogos.

### Plantas



### Fotografias





## Caracterização do Edifício

Identificação do Edifício 11 Tipologia: C Uso Habitação

Cércea R/ C + 1 Estado de Conservação Razoável - Reparações Médias

Salubridade - Humidade Alguma Salubridade - Insolação Boa Logradouro Existe

Observações Vedação através de sebes. Logradouro não tratado.

Alterações Inexistentes

Observações

Estrutura Pilar e Viga em Betão

Revestimentos Paredes: Material Reboco Pintado

Cor Branco

Caixilharias - Portas: Material Madeira

Cor Branco

Caixilharias - Janelas: Material Madeira

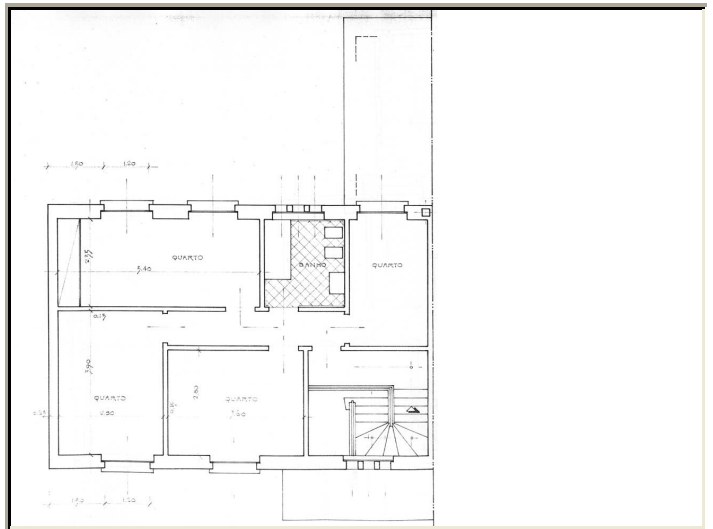
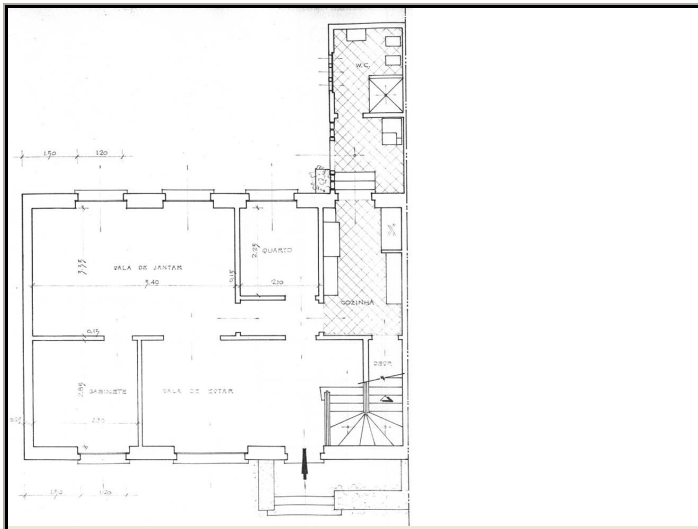
Cor Branco

Cobertura: Tipo 4 Águas

Revestimento Telha

Observações Gerais Moradias Geminadas - As Plantas representam um dos fogos.

### Plantas



### Fotografias



## Caracterização do Edifício

Identificação do Edifício 12 Tipologia: C Uso Habitação

Cércea R/ C + 1 Estado de Conservação Razoável - Pequenas Reparações

Salubridade - Humidade Alguma Salubridade - Insolação Boa Logradouro Existe

Observações Vedação através de sebes. Logradouro não tratado.

Alterações Inexistentes

Observações

Estrutura Pilar e Viga em Betão

Revestimentos Paredes: Material Reboco Pintado

Cor Branco

Caixilharias - Portas: Material Madeira

Cor Branco

Caixilharias - Janelas: Material Madeira

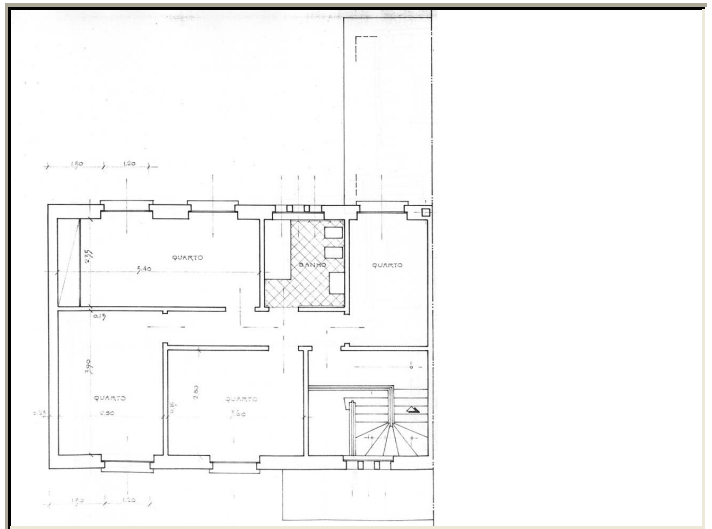
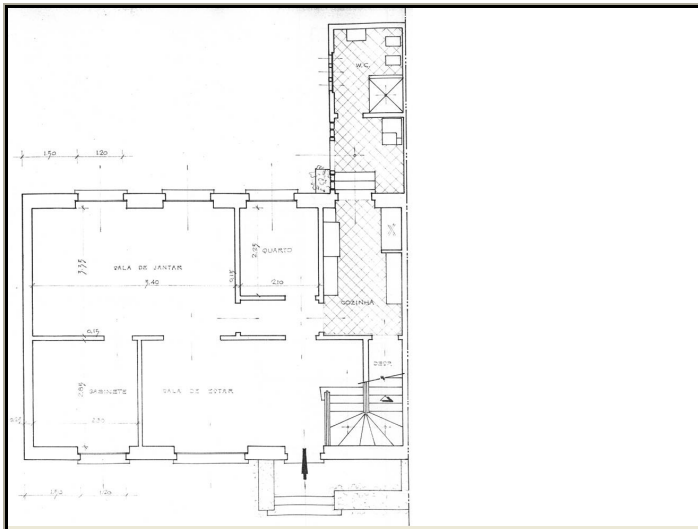
Cor Branco

Cobertura: Tipo 4 Águas

Revestimento Telha

Observações Gerais Moradias Geminadas - As Plantas representam um dos fogos.

### Plantas



### Fotografias



## Caracterização do Edifício

Identificação do Edifício 13 Tipologia: C Uso Habitação

Cércea R/ C + 1 Estado de Conservação Razoável - Pequenas Reparações

Salubridade - Humidade Alguma Salubridade - Insolação Boa Logradouro Existe

Observações Vedação através de sebes. Logradouro não tratado.

Alterações Inexistentes

Observações

Estrutura Pilar e Viga em Betão

Revestimentos Paredes: Material Reboco Pintado

Cor Branco

Caixilharias - Portas: Material Madeira

Cor Branco

Caixilharias - Janelas: Material Madeira

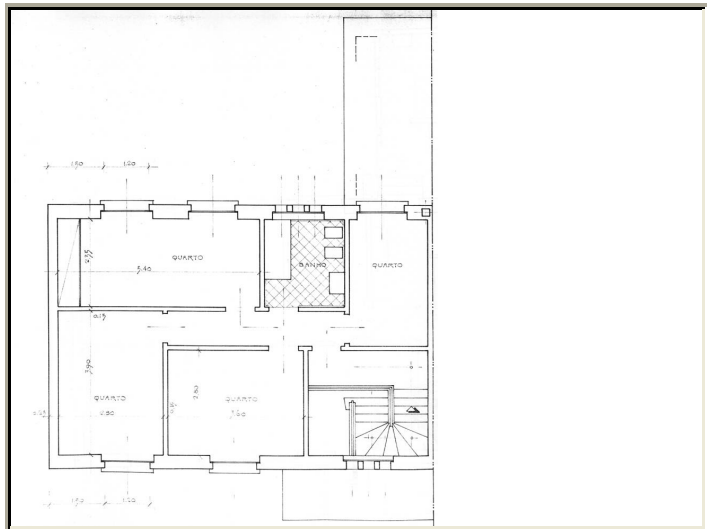
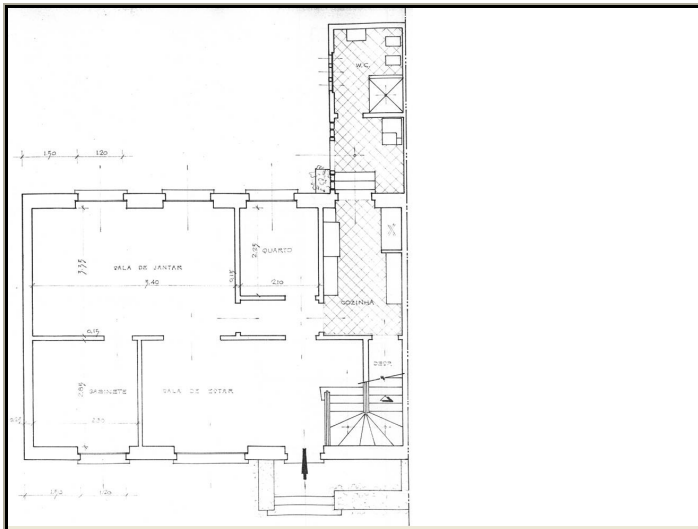
Cor Branco

Cobertura: Tipo 4 Águas

Revestimento Telha

Observações Gerais Moradias Geminadas - As Plantas representam um dos fogos.

### Plantas



### Fotografias





## Caracterização do Edifício

Identificação do Edifício 14 Tipologia: Alojamento Colec Uso Habitação

Cércea R/ C + 1 Estado de Conservação Razoável - Pequenas Reparações

Salubridade - Humidade Alguma Salubridade - Insolação Boa Logradouro Não Existe

Observações Sem Vedação. Pátio Interior.

Alterações Inexistentes

Observações

Estrutura Pilar e Viga em Betão

Revestimentos Paredes: Material Reboco Pintado

Cor Branco

Caixilharias - Portas: Material Madeira

Cor Branco

Caixilharias - Janelas: Material Madeira

Cor Branco

Cobertura: Tipo 4 Águas

Revestimento Telha

Observações Gerais

### Plantas



### Fotografias



## Caracterização do Edifício

Identificação do Edifício 15

Tipologia: C

Uso Habitação

Cércea R/ C + 1

Estado de Conservação Razoável - Reparações Médias

Salubridade - Humidade Alguma

Salubridade - Insolação Boa

Logradouro Existe

Observações Vedação através de sebes. Logradouro não tratado.

Alterações

Inexistentes

Observações

Estrutura

Pilar e Viga em Betão

Revestimentos Paredes:

Material Reboco Pintado

Cor Branco

Caixilharias - Portas:

Material Madeira

Cor Branco

Caixilharias - Janelas:

Material Madeira

Cor Branco

Cobertura:

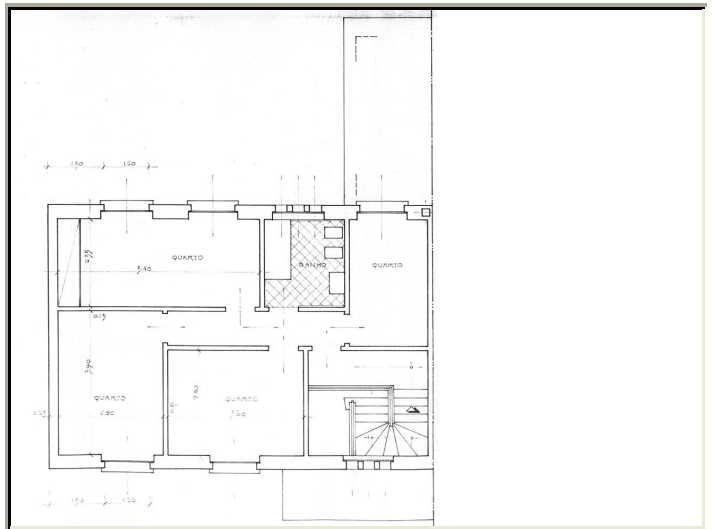
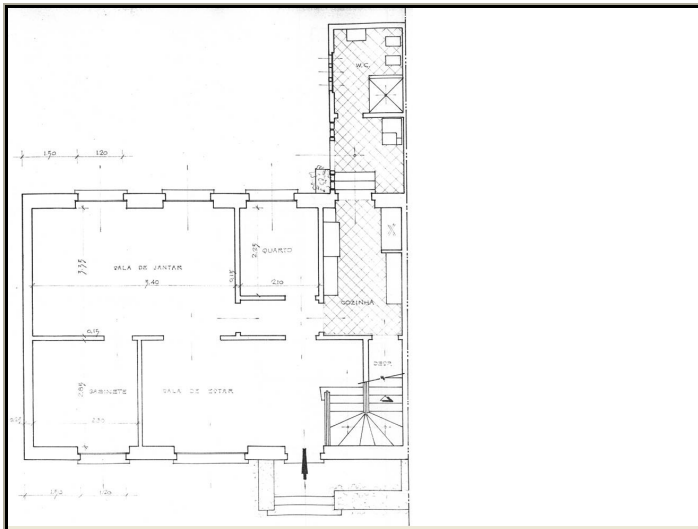
Tipo 4 Águas

Revestimento Telha

Observações Gerais

Moradias Geminadas - As Plantas representam um dos fogos.

### Plantas



### Fotografias



## Caracterização do Edifício

Identificação do Edifício 16

Tipologia: C

Uso Habitação

Cércea R/ C + 1

Estado de Conservação Razoável - Pequenas Reparações

Salubridade - Humidade Alguma

Salubridade - Insolação Boa

Logradouro Existe

Observações Vedação através de sebes. Logradouro não tratado.

Alterações

Inexistentes

Observações

Estrutura

Pilar e Viga em Betão

Revestimentos Paredes:

Material Reboco Pintado

Cor Branco

Caixilharias - Portas:

Material Madeira

Cor Branco

Caixilharias - Janelas:

Material Madeira

Cor Branco

Cobertura:

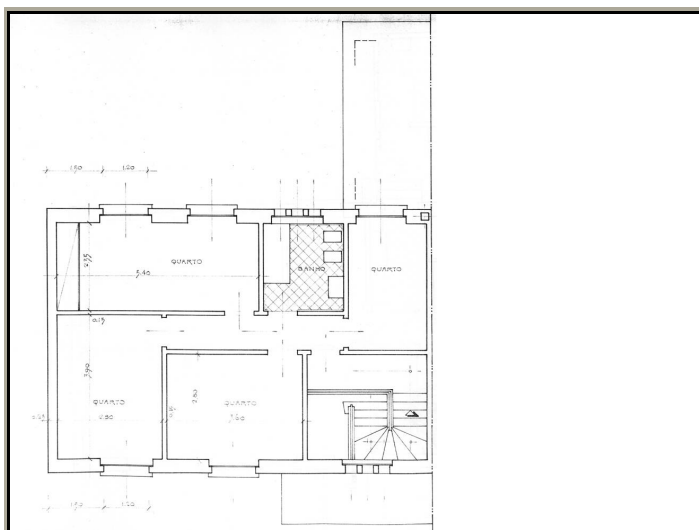
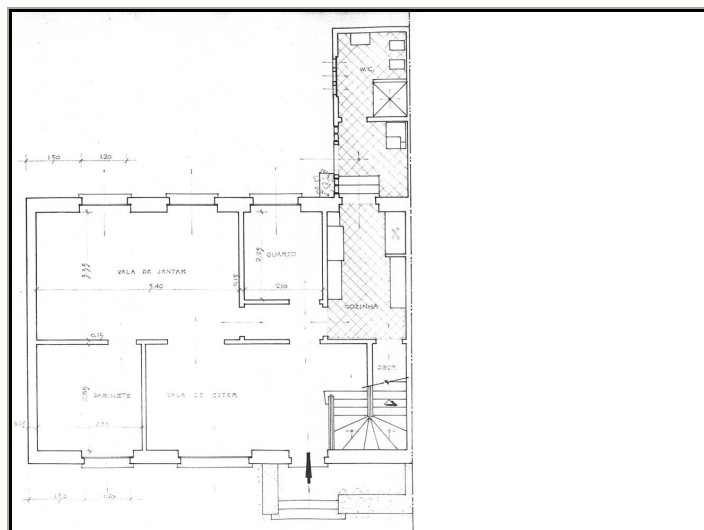
Tipo 4 Águas

Revestimento Telha

Observações Gerais

Moradias Geminadas - As Plantas representam um dos fogos.

### Plantas



### Fotografias





## Caracterização do Edifício

Identificação do Edifício 17 Tipologia: C Uso Habitação

Cércea R/ C + 1 Estado de Conservação Razoável - Reparações Médias

Salubridade - Humidade Alguma Salubridade - Insolação Boa Logradouro Existe

Observações Vedação através de sebes. Logradouro não tratado.

Alterações Ampliação

Observações Aumento do Anexo contíguo à habitação

Estrutura Pilar e Viga em Betão

Revestimentos Paredes: Material Reboco Pintado

Cor Branco

Caixilharias - Portas: Material Madeira

Cor Branco

Caixilharias - Janelas: Material Madeira

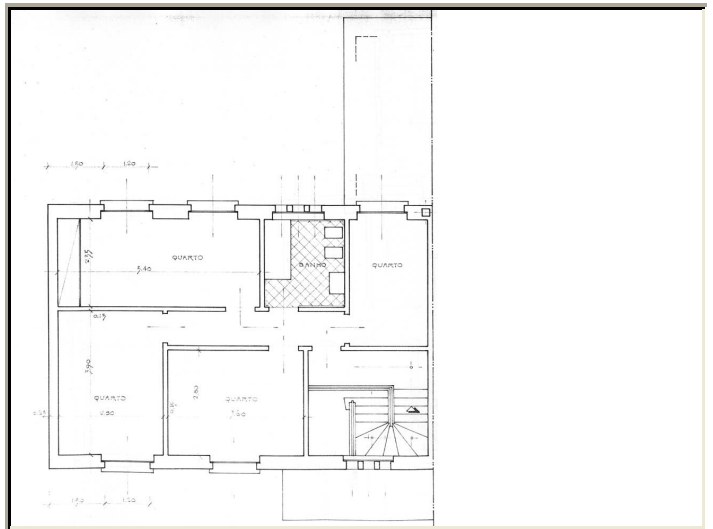
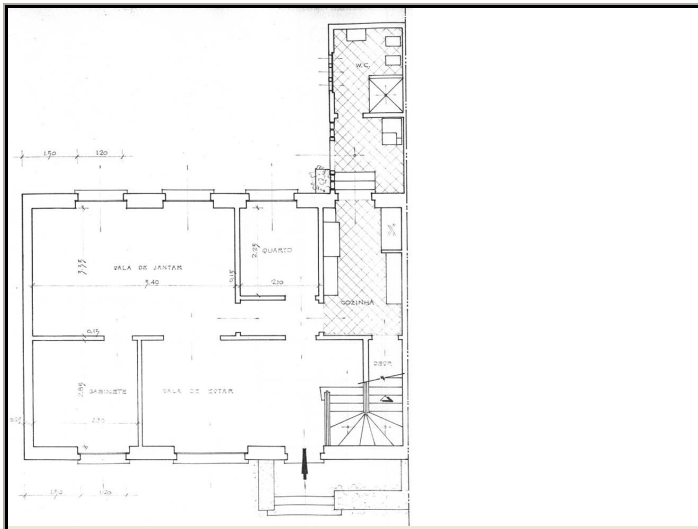
Cor Branco

Cobertura: Tipo 4 Águas

Revestimento Telha

Observações Gerais Moradias Geminadas - As Plantas representam um dos fogos.

### Plantas



### Fotografias



## Caracterização do Edifício

Identificação do Edifício 18

Tipologia: C

Uso Habitação

Cércea R/ C + 1

Estado de Conservação Razoável - Reparações Médias

Salubridade - Humidade Alguma

Salubridade - Insolação Boa

Logradouro Existe

Observações Vedação através de sebes. Logradouro não tratado.

Alterações

Inexistentes

Observações

Estrutura

Pilar e Viga em Betão

Revestimentos Paredes:

Material Reboco Pintado

Cor Branco

Caixilharias - Portas:

Material Madeira

Cor Branco

Caixilharias - Janelas:

Material Madeira

Cor Branco

Cobertura:

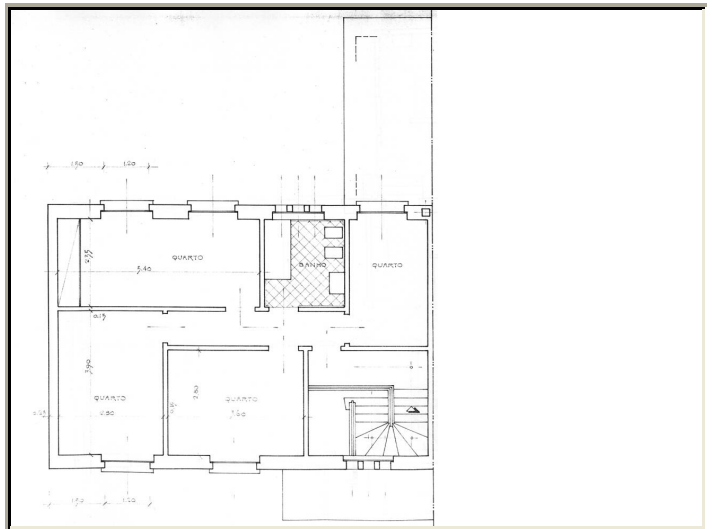
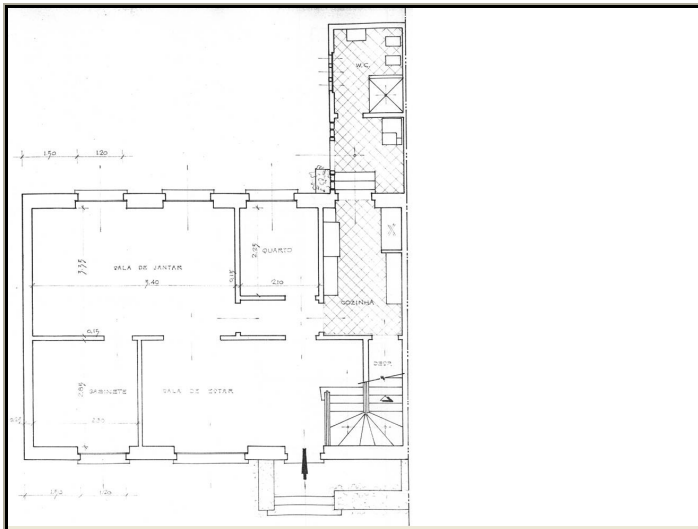
Tipo 4 Águas

Revestimento Telha

Observações Gerais

Moradias Geminadas - As Plantas representam um dos fogos.

### Plantas



### Fotografias



## Caracterização do Edifício

Identificação do Edifício 19 Tipologia: C Uso Habitação

Cércea R/ C + 1 Estado de Conservação Razoável - Reparações Médias

Salubridade - Humidade Alguma Salubridade - Insolação Boa Logradouro Existe

Observações Vedação através de sebes. Logradouro não tratado.

Alterações Inexistentes

Observações

Estrutura Pilar e Viga em Betão

Revestimentos Paredes: Material Reboco Pintado

Cor Branco

Caixilharias - Portas: Material Madeira

Cor Branco

Caixilharias - Janelas: Material Madeira

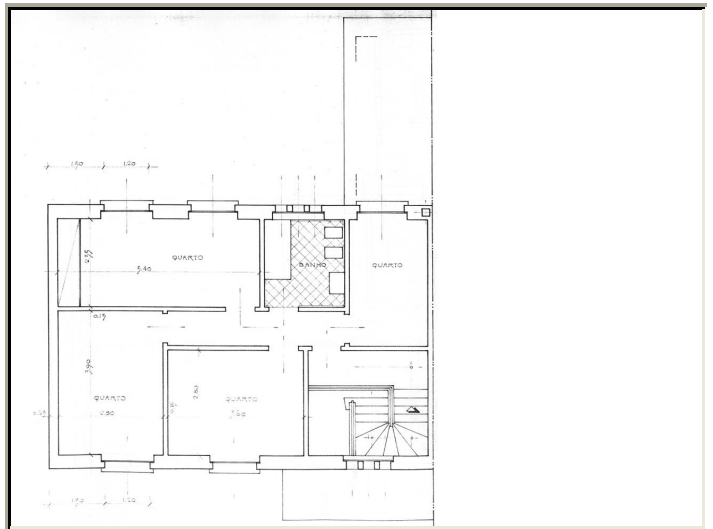
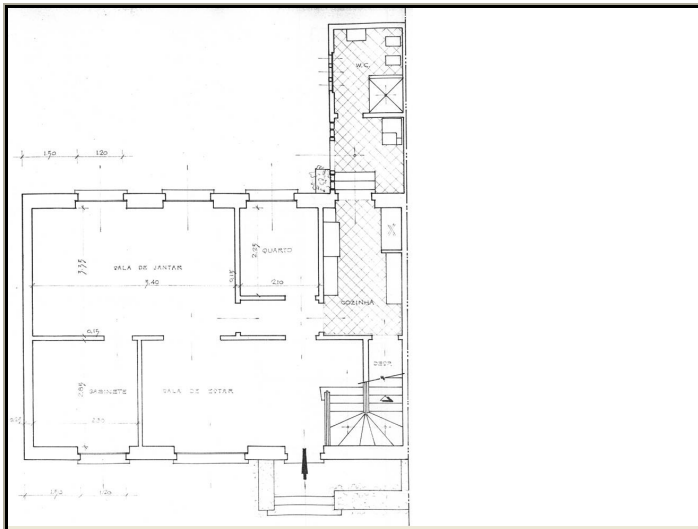
Cor Branco

Cobertura: Tipo 4 Águas

Revestimento Telha

Observações Gerais Moradias Geminadas - As Plantas representam um dos fogos.

### Plantas



### Fotografias





## Caracterização do Edifício

Identificação do Edifício 20 Tipologia: C Uso Habitação

Cércea R/ C + 1 Estado de Conservação Razoável - Pequenas Reparações

Salubridade - Humidade Alguma Salubridade - Insolação Boa Logradouro Existe

Observações Vedação através de sebes. Logradouro não tratado.

Alterações Ampliação

Observações Aumento do Anexo contíguo à habitação

Estrutura Pilar e Viga em Betão

Revestimentos Paredes: Material Reboco Pintado

Cor Branco

Caixilharias - Portas: Material Madeira

Cor Branco

Caixilharias - Janelas: Material Madeira

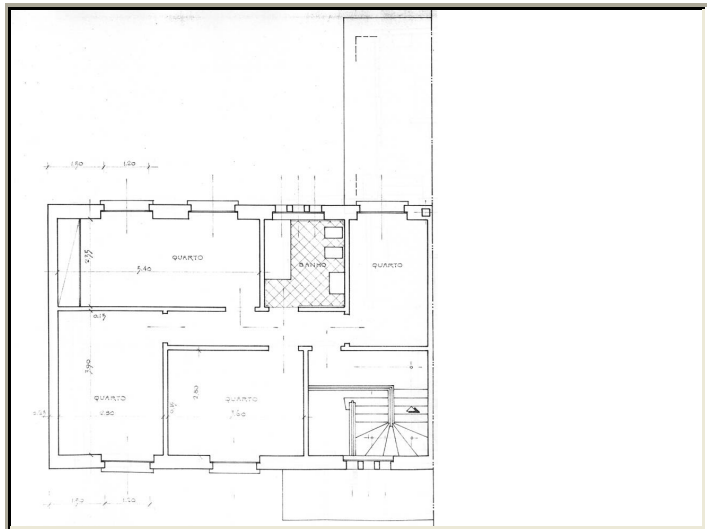
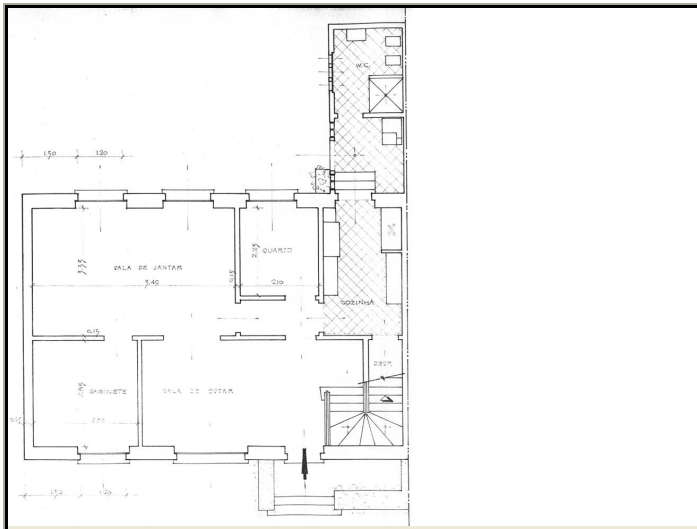
Cor Branco

Cobertura: Tipo 4 Águas

Revestimento Telha

Observações Gerais Moradias Geminadas - As Plantas representam um dos fogos.

### Plantas

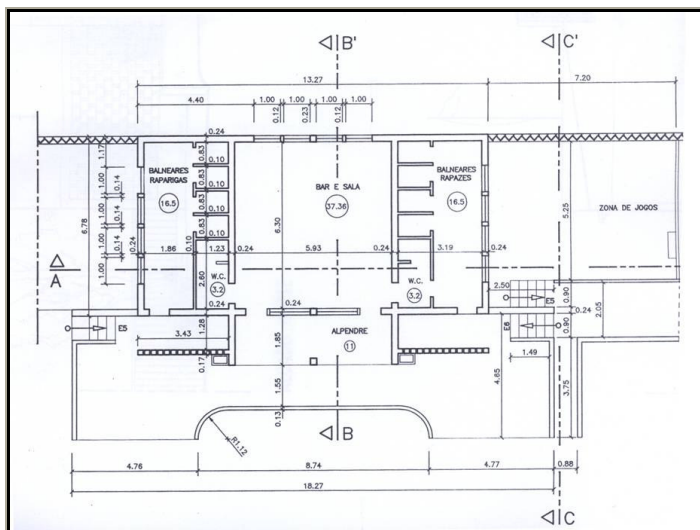


### Fotografias



Identificação do Edifício	21	Tipologia:	Piscina	Uso	Piscina
Cércea	R/ C	Estado de Conservação	Razoável - Pequenas Reparações		
Salubridade - Humidade	Bastante	Salubridade - Insolação	Boa	Logradouro	Não Existe
Observações					
Alterações	Inexistentes		Observações		
Estrutura	Pilar e Viga em Betão				
Revestimentos Paredes:	Material	Reboco Pintado	Cor	Branco	
Caixilharias - Portas:	Material	Madeira	Cor	Branco	
Caixilharias - Janelas:	Material	Madeira	Cor	Branco	
Cobertura:	Tipo	Plana não Acessível	Revestimento	Godo Lavado	
Observações Gerais					

## Plantas



## Fotografias



Caracterização do Edifício

Identificação do Edifício	22	Tipologia:	Oficinas	Uso	Oficinas
Cércea	R/ C	Estado de Conservação	Razoável - Reparações Médias		
Salubridade - Humidade	Alguma	Salubridade - Insolação	Razoável	Logradouro	Não Existe
Observações					
Alterações	Não Definidas		Observações		
Estrutura	Pilar e Viga em Betão				
Revestimentos Paredes:	Material	Reboco Pintado		Cor	Branco
Caixilharias - Portas:	Material	Ferro		Cor	Verde
Caixilharias - Janelas:	Material	Ferro		Cor	Verde
Cobertura:	Tipo	Plana não Acessível		Revestimento	Placagem de Pedra

Observações Gerais

Plantas



Fotografias





## Caracterização do Edifício

Identificação do Edifício	23	Tipologia:	Centro Emissor	Uso	Centro Emissor
Cércea	R/ C + 1	Estado de Conservação	Razoável - Pequenas Reparações		
Salubridade - Humidade	Alguma	Salubridade - Insolação	Razoável	Logradouro	Não Existe
Observações					
Alterações	Não Definidas		Observações		
Estrutura	Pilar e Viga em Betão				
Revestimentos Paredes:	Material	Reboco Pintado	Cor	Branco	
Caixilharias - Portas:	Material	Ferro	Cor	Branco	
Caixilharias - Janelas:	Material	Ferro	Cor	Branco	
Cobertura:	Tipo	Plana não Acessível	Revestimento	Placagem de Pedra	

Observações Gerais

### Plantas



### Fotografias



Caracterização do Edifício

Identificação do Edifício		24	Tipologia:		Oficinas	Uso		Oficinas
Cércea		R/ C	Estado de Conservação		Razoável - Reparações Médias			
Salubridade - Humidade		Alguma	Salubridade - Insolação		Razoável	Logradouro		Não Existe
Observações								
Alterações		Não Definidas			Observações			
Estrutura		Pilar e Viga em Betão						
Revestimentos Paredes:		Material	Reboco Pintado			Cor	Branco	
Caixilharias - Portas:		Material	Ferro			Cor	Verde	
Caixilharias - Janelas:		Material	Ferro			Cor	Verde	
Cobertura:		Tipo	Plana não Acessível			Revestimento	Placagem de Pedra	

Observações Gerais

Plantas

Fotografias



## Caracterização do Edifício

Identificação do Edifício	25	Tipologia:	Oficinas	Uso	Oficinas
Cércea	R/ C	Estado de Conservação	Razoável - Reparações Médias		
Salubridade - Humidade	Alguma	Salubridade - Insolação	Razoável	Logradouro	Não Existe
Observações					
Alterações	Não Definidas		Observações		
Estrutura	Pilar e Viga em Betão				
Revestimentos Paredes:	Material	Reboco Pintado		Cor	Branco
Caixilharias - Portas:	Material	Ferro		Cor	Verde
Caixilharias - Janelas:	Material	Ferro		Cor	Verde
Cobertura:	Tipo	Plana não Acessível		Revestimento	Placagem de Pedra

Observações Gerais

### Plantas



### Fotografias

